

820 € /mois HC

70 m<sup>2</sup>

4 pièces

Coublevie

Disponibilité 10-01-2019



Loué

Référence Coublevie, limite Voiron, Charmante maison T3 sur terrain de 900 m<sup>2</sup> bénéficiant d'une magnifique vue sur les massifs. Au rez de chaussée : pièce de vie avec cuisine aménagée, séjour. Salle de douche, wc. A l'étage : 2 grandes chambres avec placards muraux, wc. Grange attenante de 50 m<sup>2</sup> + cave. Chauffage individuel au gaz. Disponible janvier.

Loyer 820 € CC. Dépôt de garantie 820 €. Honoraires 689€.

Loyer de base 820 €/mois. Dépôt de garantie 820 €.

Honoraires de 689 € TTC à la charge du locataire dont 210 € pour l'état des lieux. Classe énergie D, Classe climat E.. Ce bien vous est proposé par un agent commercial.

Les points forts :

- grandes dépendances

Surface	70.00 m <sup>2</sup>
Séjour	20 m <sup>2</sup>
Superficie du terrain	08 a
Pièces	4
Chambres	2
Niveaux	2
Salle d'eau	1
WC	2 Indépendant
État général	En bon état
Vue	Montagne
Exposition	Sud-Ouest
Chauffage	Gaz Individuel
Ouvertures	PVC, Double vitrage
Assainissement	Tout à l'égout
Cuisine	Aménagée, Indépendante
Ameublement	Non meublé
Stationnement int.	1
Stationnement ext.	1

Niveau :

Description des pièces	- chambre 2 : 12 m <sup>2</sup>
	- cuisine : 15 m <sup>2</sup>
	- chambre 1 : 16 m <sup>2</sup>
	- séjour : 20 m <sup>2</sup>

Description des annexes - Dépendances : 50 m<sup>2</sup>



**B.R. Immobilière (B.R.I)**

8, rue Dode

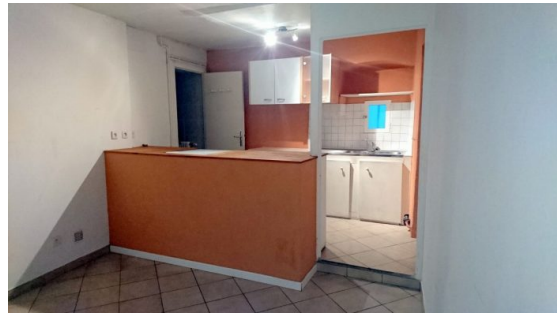
38500 Voiron

[www.bri-chasseurimmobilier.com](http://www.bri-chasseurimmobilier.com)

m

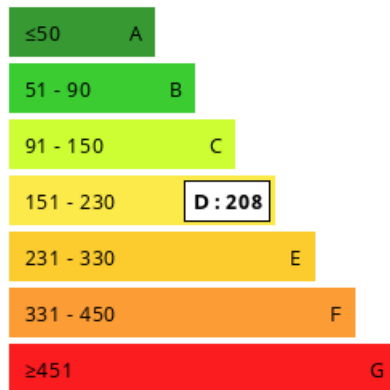
[contact@bri-chasseurimmobilier.com](mailto:contact@bri-chasseurimmobilier.com)

04 76 55 91 99



### Consommations énergétiques

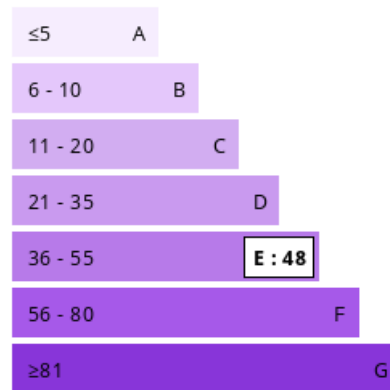
Logement économe



Logement économe (kWh/m².an)

### Émission de gaz à effet de serre

Faible émission de GES



Faible émission de GES (kg CO2/m².an)